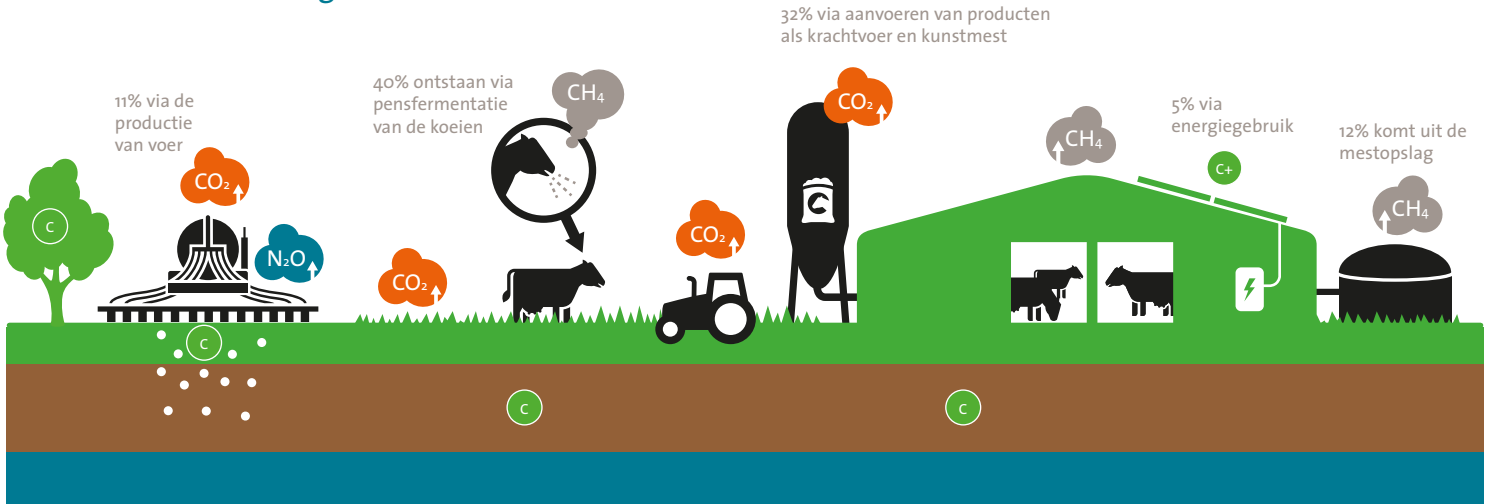


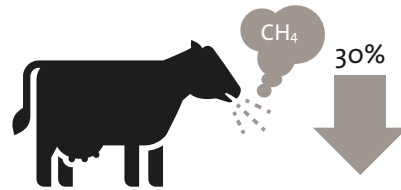
# Werken aan broeikasgasemissies

## Hoe ontstaan broeikasgassen



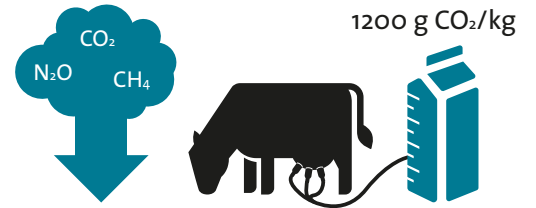
## Broeikasgasdoelen Koeien & Kansen-deelnemers tot 2025

### Methaanemissie per ton melk



De totale methaanemissie via pensfermentatie per ton melk is 30% lager dan het sectoraal gemiddeld van 2018

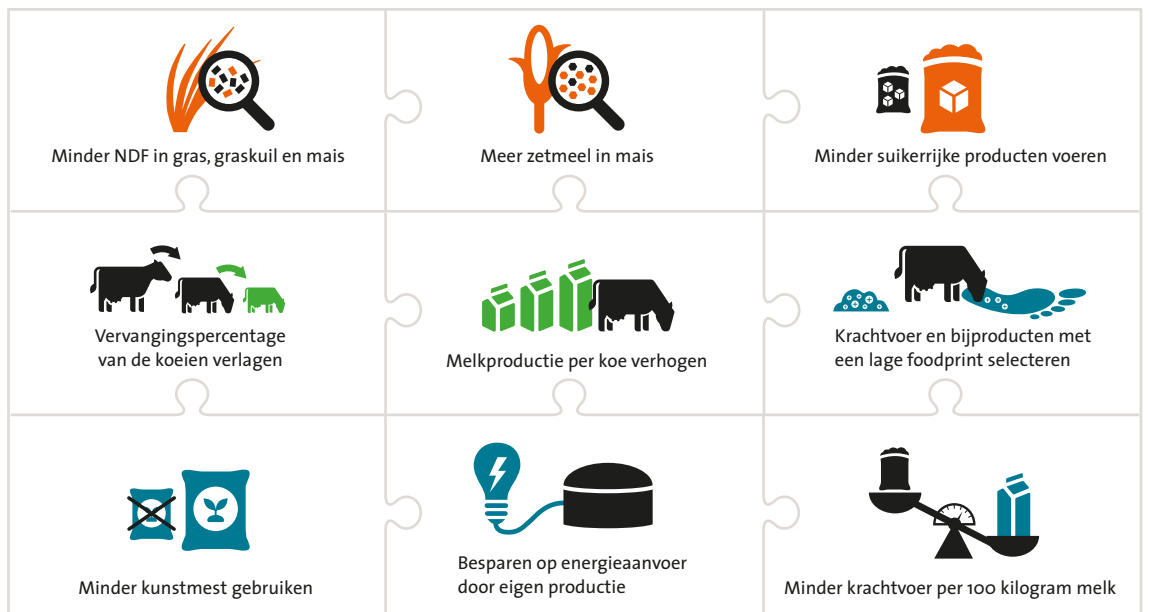
### Broeikasgasemissie voor melkproductie



Totale broeikasgasemissie voor melkproductie is lager dan 1200 g CO<sub>2</sub>/kg meetmelk (incl off farm en allocatie naar melkproductie)

Strategie voor klimaatneutraal begint met verminderen van emissies. Daarna compenseren voor CO<sub>2</sub>-uitstoot.

## Maatregelen per broeikasgasdoel: een integrale puzzel



**Let op afwenteling!**  
Sommige maatregelen kunnen strijdig zijn met doelen op andere milieuthema's op het melkveebedrijf. Denk aan 'minder kunstmest gebruiken' en 'meer eiwit van eigen land voeren'. Koeien & Kansen brengt de mogelijkheden en onmogelijkheden in beeld.

**Verlagen uitstoot door maatregelen voor**  
■ aanvoer van buiten bedrijf  
■ rantsoen  
■ koemanagement